

ЧУЙ ИСТОРИЯТА НА ЗЕМЯТА, ОТБЕЛЕЖИ КОЕ КОГА СЕ Е СЛУЧИЛО



biotiful

ПЕРМАКУЛТУРНА ФЕРМА



ПРЕДИ 4,5 МИЛИАРДА ГОДИНИ...

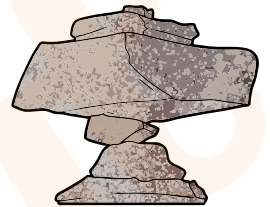
Образува се планетата от прах и скали, но е океан от лава - няма въздух, 1200 градуса температура



Дъжд от метеорити, носещи кристали с капчици вода. Валял е 20 милиона години. Така се е появила водата



Образуват се скалите. Вече има вода и суша, но няма атмосфера и е много горещо



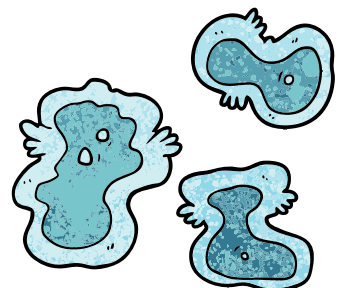
Вулканичната дейност и водната пара създават първичната атмосфера, първоначално без кислород



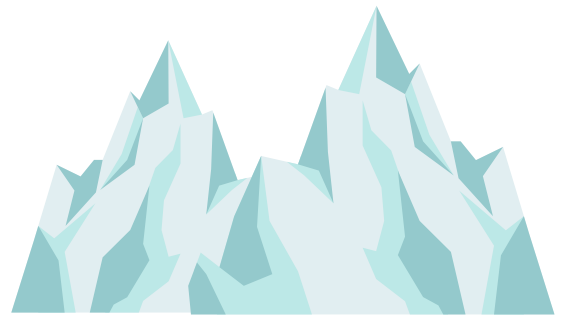
Нов дъжд от метеорити доставят аминокиселини от които по-късно произлизат бактериите



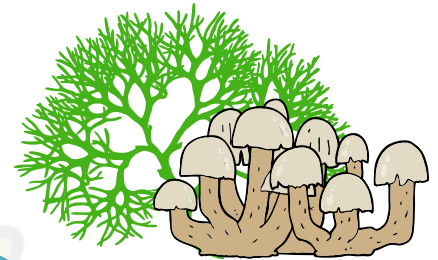
Появяват се първите бактерии, които живеят под водата. Те започват да фотосинтезират и да произвеждат кислород



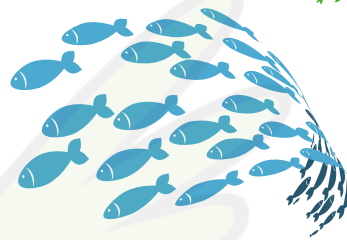
1- ва криза - ледена земя.
Цялата планета е покрита с
дебел лед



След стопяването на леда на
планетата има много кислород.
Появяват се водораслите и гъбите



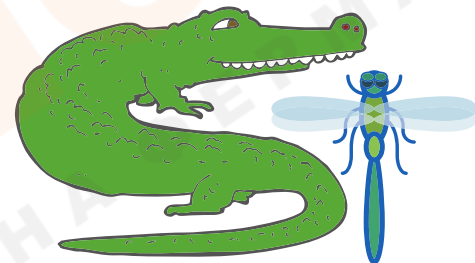
Появяват се първите риби



Образува се озоновия слой.
Животът на сушата става
възможен. Появяват се първите
растения на сушата



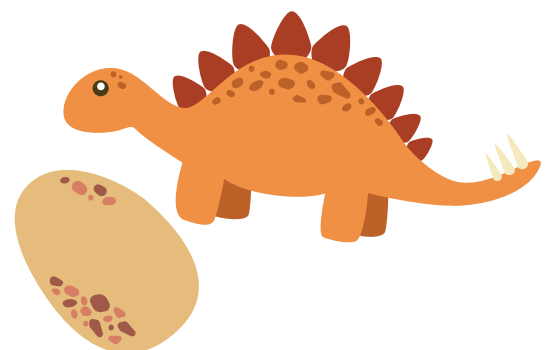
На сушата има повече храна. Това
принуждава водните обитатели да
излязат от водата. Появяват се
влечугите и насекомите



2- ра криза - Пермското измиране -
95% от живота на земята умира в
следствие на изригвания и
отровни газове



След като животът на планетата се
възстановява започва ерата на
динозаврите



3- та криза - астероид удря
Земята. Това е края на
ерата на динозаврите



Освободената от динозаврите
ниша в животинския свят се
заема от бозайниците



Липсата на храна принуждава
маймуните да слязат от дърветата и
да използват ръцете си. Така се
появява човекът преди 200 хиляди
години



ЗЕМЯТА СЕ КРЕПИ НА КРЕХКО РАВНОВЕСИЕ.
ЖИВОТЪТ Е ИЗЧЕЗВАЛ И ЗАПОЧВАЛ ОТНОВО
НЕВЕДНЪЖ. ВИНАГИ МИСЛИ КАКЪВ ОТПЕЧАТЪК
ОСТАВЯШ СЛЕД СЕБЕ СИ! ПАЗИ ЗЕМЯТА!